

<b>INSTRUCTIVO DE PRODUCCION</b>				<b>Preparo</b>	<b>Producción</b>	<b>Calidad</b>	<b>Sello</b>	<b>Numero de Control</b> <b>IMTECH-AVPROD-089</b>
Rev.:	001	Fecha:	06-dic-23					

06-dic-23

**Sello**

**Numero de Control**  
**IMTECH-AVPROD-089**



**Antes de iniciar la operación verificar que tenemos lo siguiente en la estación:**

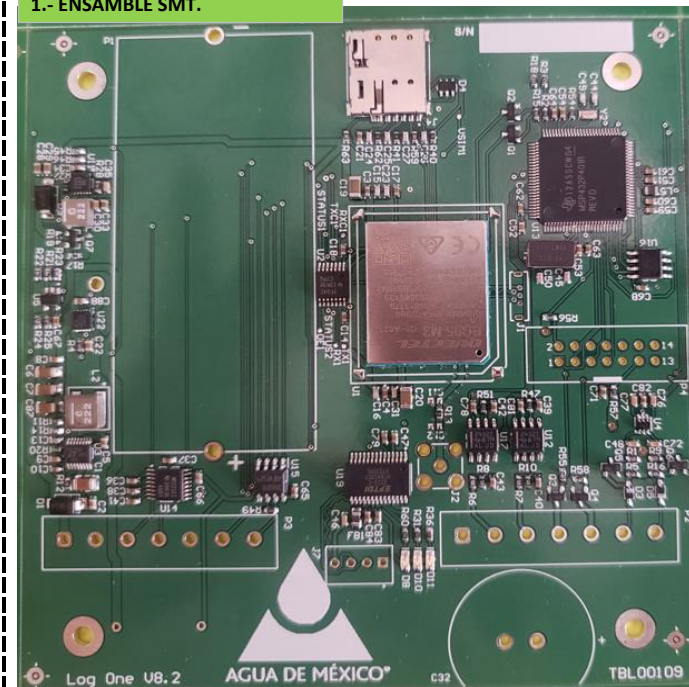
## PASTA PARA SOLDAR

[illegible]

## PINZAS TWEEZERS



## 6.- PASAR A CALIDAD A INSPECCIÓN.



**NO PASO DEFECTOS**

# INSTRUCTIVO DE PRODUCCION

Preparo

Producción

Calidad

Sello

Numero de Control  
IMTECH-AVPROD-089

Rev.:

001

Fecha:

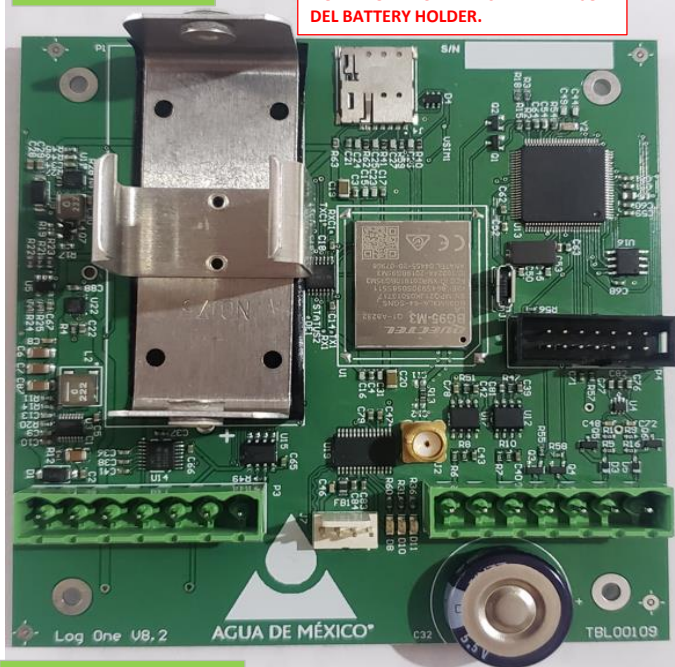
06-dic-23



## MEDIDOR ADM LOG ONE V8.2

### 7.- ENSAMBLE TH.

NOTA: PONER CINTA AISLANTE ABAJO DEL BATTERY HOLDER.



### 8.- LIMPIEZA DE TABLILLA.

### 9.- PASAR A CALIDAD A INSPECCIÓN.

### 10.- PASAR A INGENIERÍA PARA REALIZAR PRUEBAS.



### 11.- DESOLDAR LED D11.



NO ACEPTO



NO HAGO



NO PASO DEFECTOS

# INSTRUCTIVO DE PRODUCCION

Preparo

Producción

Calidad

Sello

Numero de Control  
IMTECH-AVPROD-089

Rev.:

001

Fecha:

06-dic-23



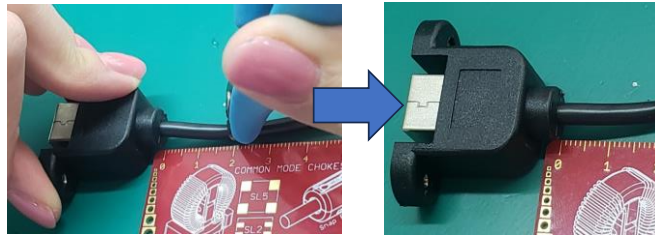
## MEDIDOR ADM LOG ONE V8.2

### ENSAMBLE DE ARNES USB (ARN00059)

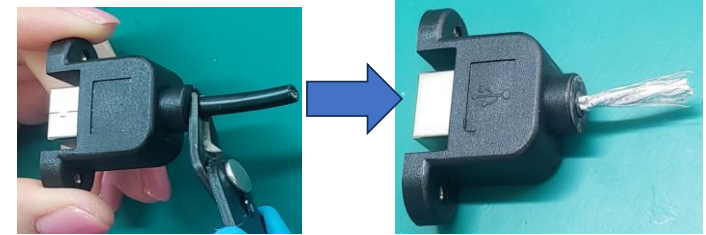
1.- TOMAR CN00365 Y CN00370.



2.- CORTAR CN00365 A 2CM.



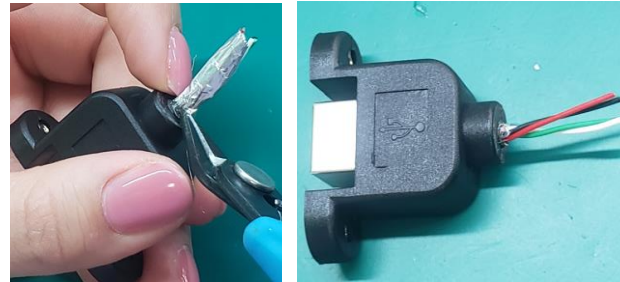
3.- QUITAR EL FORRO NEGRO DEL CABLE.



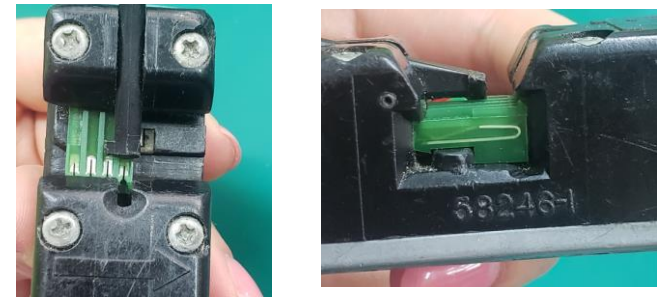
4.- CORTAR TIERRA.



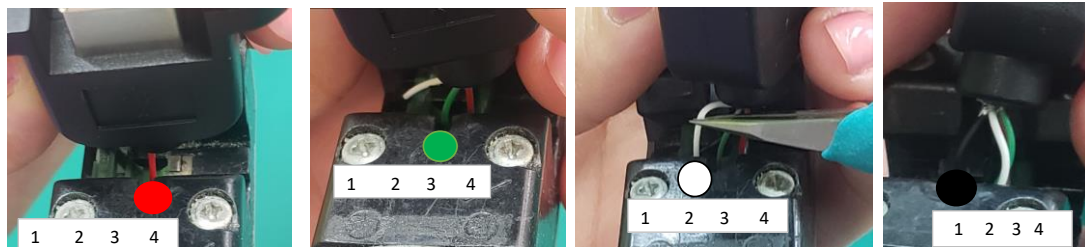
5.- QUITAR FORRO QUE CUBRE CABLES DE COLORES.



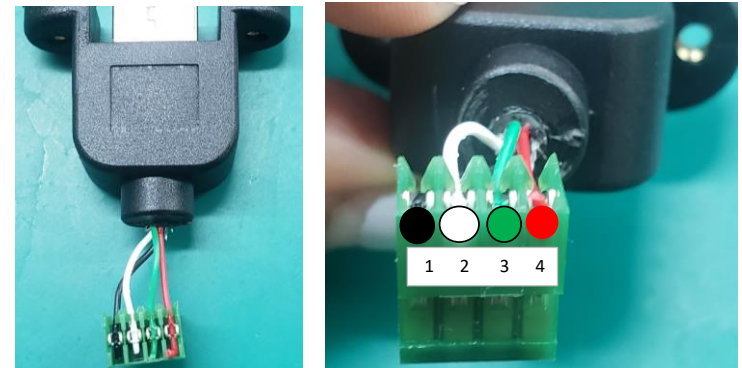
6.- COLOCAR CONECTOR CN00370 EN PINZA PONCHADORA.



7.- INSERTAR CABLES DEL CONECTOR CN00365, EN EL CN00370 Y PONCHAR



8.- PASAR ARNES A PRUEBA.



NO ACEPTO



NO HAGO



NO PASO DEFECTOS

# INSTRUCTIVO DE PRODUCCION

Preparo

Producción

Calidad

Sello

Numero de Control  
IMTECH-AVPROD-089

Rev.:

001

Fecha:

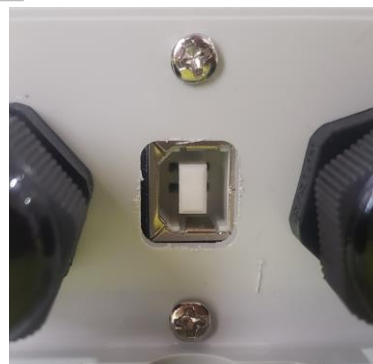
06-dic-23



## MEDIDOR ADM LOG ONE V8.2

### MONTAR TABLILLA EN GABINETE

#### 1.- ENSAMBLAR ARNÉS EN GABINETE Y ATORNILLAR.



#### 2.- COLOCAR TABLILLA EN GABINETE, CONECTAR ANTENA Y



#### 3.- PASAR A PROGRAMAR.

#### 4.- PONER TAPA DE ARRIBA A GABINETE Y ATORNILLAR.

NO ACEPTO



NO HAGO



NO PASO DEFECTOS